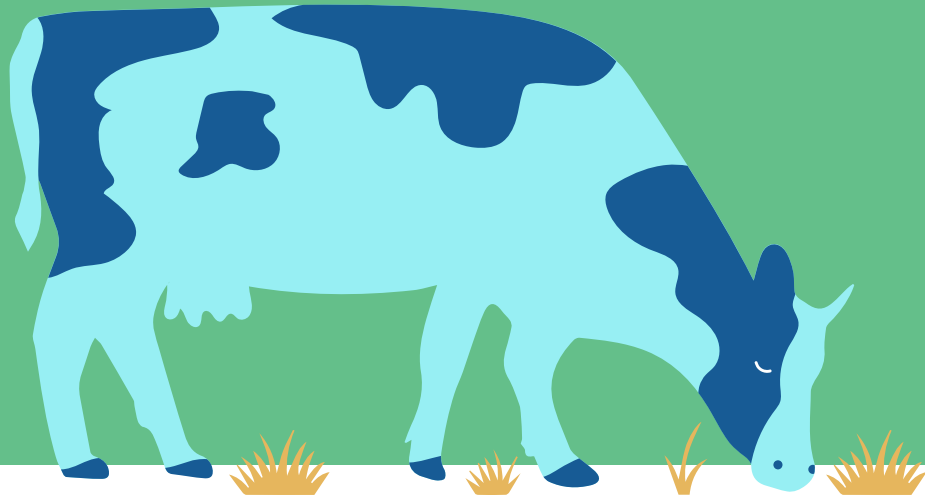


# Peltotuet 2024



*Somero*

**maaseutu.fi**



# Peltotukien haku 2024

- Peltotukia voi hakea vain sähköisesti Vipu-palvelussa
  - perustulotuki
  - luonnonhaittakorvaus
  - uudelleenjakotulotuki
  - ekojärjestelmätuki
  - ympäristökorvaus
    - myös sitoumuksen haku
  - luonnonmukaisen tuotannon korvaus
    - myös sitoumuksen haku
  - nuorten viljelijöiden tulotuki
  - erikoiskasvipalkkio
  - tärkkelysperunapalkkio
  - kansalliset peltotuet
    - yleinen hehtaarituki
    - pohjoinen hehtaarituki
    - sokerijuurikkaan kansallinen tuki
    - nuorten viljelijöiden tuki
  - ympäristösopimukset
    - kosteikkojen hoitosopimus
      - myös sitoumuksen haku
    - maatalousluonnon ja maiseman hoitosopimus
      - myös sitoumuksen haku
    - alkuperäiskasvien ylläpitosopimus
- Hakijalla pitää olla asiointioikeudet Vipu-palveluun. Jos hän ei hae itse tukia sähköisesti, hän voi valtuuttaa jonkun muun tekemään hakemuksen.

# Peltotukihaun aikataulu



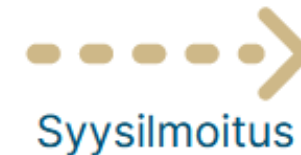
## Viljelytoimenpiteiden toteuttaminen

Esimerkiksi:

- Kylvä viimeistään 30.6.
- Nurmen niitto, laidunnus tai korjuu viimeistään 15.9.
- Säilytä kasvustot tukiehtojen mukaisesti

## Selvityspyyntöihin vastaaminen

- Kuvien ottaminen Vipu-mobiililla 31.7.-2.10.



# Hakuohjeet ja -videot

- Peltotukien hakuopas **julkaistaan maalis-huhtikuun vaihteessa**
- Vipu-palvelun ohjeet:
  - Vipun tukikohtaiset hakuohjeet julkaistaan hakujen avauduttua ruokavirasto.fi.
  - Ohjevideot julkaistaan YouTubessa Ruokaviraston kanavalla.

→ [ruokavirasto.fi/tuet/maatalous/vipu/ohjeet-ja-opetusvideot/](https://ruokavirasto.fi/tuet/maatalous/vipu/ohjeet-ja-opetusvideot/)

- Vipu-mobiilin ohjevideot: [ruokavirasto.fi/tuet/maatalous/vipu-mobiili/](https://ruokavirasto.fi/tuet/maatalous/vipu-mobiili/)

# Peltotukien hakuopas 2024

## Peltotukien hakuopas 2024

- **Peltotukien hakeminen**
  - Hakemuksen muuttaminen ja selvityspyyntöön vastaaminen
  - Tukien peruminen
  - Ylivoimainen este tai poikkeuksellinen olosuhde tukihaun jälkeen
  - Koko tilan hallinnan siirto tai tilanpidon lopettaminen
- **Hakemisen edellytykset**
  - Aktiiviviljelijä
  - Ehdollisuus
- ks. **Syysilmoitus 2023** (vuoden 2024 ohje päivitetään myöhemmin)
  - ks. **Syysilmoituksen tietojen muuttaminen ja selvityspyyntöön vastaaminen 2024** (vuoden 2025 ohje päivitetään myöhemmin)
- **Maataloushallinnon rekisteritietojen julkisuus ja luovuttaminen**
- **Maataloustukien väärinkäyttöksiin puuttuminen**
- **Peltotukien säädökset ja määräykset**

## Maatalousmaa 2024

- **Maatalousmaa, perus- ja kasvulohkot**
  - Peruslohkon korvauskelpoisuus
- **Maataloustoiminta**
- **Kasvien ilmoittaminen ja tukitasot**
  - Kasviliistat: Millä kasveilla tukiehdot täyttyvät?
  - Tukikelpoisen hampun viljely
  - Suojatut kasvilajikkeet ja TOS-maksut

## Peltotukien ehdot 2024

- **Perustulotuki**
- **Luonnonhaittakorvaus**
- **Uudelleenjakotulotuki**
- **Ekovarjelmätuki**
- **Ympäristökorvaus**
- **Luonnonmukaisen tuotannon korvaus**
- **Erikoiskasvipalkkio**
- **Tärvälyperunapalkkio**
- **Nuorten viljelijöiden tuet**
  - **Nuorten viljelijöiden tulotuki**
  - **Nuorten viljelijöiden tuki**
- **Kansalliset peltotuet**
  - **Yleinen hehtaarituki**
  - **Pohjoinen hehtaarituki**
  - **Sokerijuurikkaan kansallinen tuki**
- **Ympäristösopimukset**
  - **Kosteikkojen hoitosopimus**
  - **Maatalousluonnon monimuotoisuuden ja maiseman hoitosopimus**
  - **Alkuperäiskasvien ylläpitosopimus**

## Muut ohjeet

- **Maatilojen neuvonta**
- **Peltotukien valvonta**
- **Tukien maksaminen**
- **Vipu-palvelu ja Vipu-ohjeet**
- **Vipu-mobiili**

# Suorien tukien tukitasot 2024 AB-alueella

- Suorien tukien tukitasot tarkentuvat haetusta pinta-alasta riippuen
- Perustuen hakurasti on edellytys muiden suorien tukien myöntämiselle!
- Maatalousmaa ja maataloustoiminta
- Tuen ehtojen noudattamista seurataan satelliiteilla.

EKOJÄRJETELMÄTUKI	Enintään €/ha
Talviaikainen kasvipeitteisyys	50
Luonnonhoitonurmi	65
Viherlannoitusnurmi	80
Monimuotoisuuskasvit	300

Tuki	Enintään €/ha
Perustulotuki	139,37
Uudelleenjakotulo tuki	17,75
Nuorten viljelijöiden tulotuki EU	88
Erikoiskasvipalkkio	120
Tärkkelysperuna-palkkio	570

# Perustulotuki

- Tukioikeuksia ei enää ole
- Maksetaan tuotannosta irrotettuna tukena tukikelpoista hehtaaria kohden
- Tukikelpoisia ovat pelto ja luonnonlaidun (luonnonlaidun ja niitty SEKÄ Ympäristösopimusala, pysyvä nurmi)
- Lohkojen ei tarvitse olla korvauskelpoisia
- Kasvin juuret tulee olla maassa

# Uudelleenjakotuki

- Maksetaan tuotannosta irrotettuna tukena tukikelpoista ha kohden
- Maksetaan 50 hehtaariin saakka /hakija



## Nuorten viljelijöiden tulotuki (EU): ehdot

- Hakija on aloittanut tilanpidon ensimmäistä kertaa pääasiallisena yrittäjänä ja hänellä on tilan määräysvalta koko hakukauden ajan.
- Hakija on ensimmäisen perustulotuen (tai perustuen) hakuvuonna enintään 40-vuotias =vuonna 2024 ehdon täyttävät 1984 syntyneet ja sitä nuoremmat
  - Yhteisössä ja luonnollisen henkilöiden ryhmässä kaikkein määräysvaltaisten osallisten on täytettävä ikää ja aloittamista koskeva vaatimus.
- Maksetaan tukikelpoista ha kohden enintään 5 peräkkäistä vuotta
- Enintään 150 hehtaarille
- Vuonna 2024 ammattitaitovaatimukset muuttuneet, ensimmäistä kertaa hakevien syytä tutustua tarkasti ohjeisiin.

# Tärkkelysperunapalkkio ( ei muutoksia vuodesta 2023)

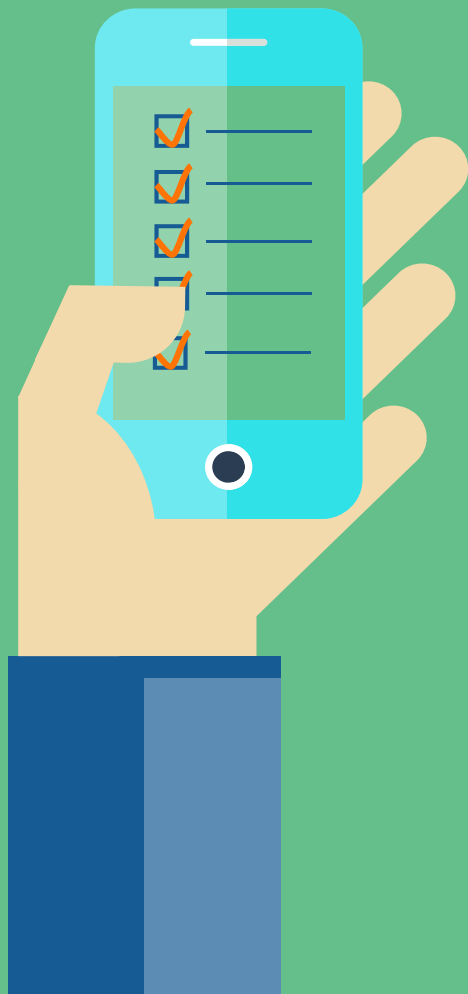
- Tärkkelysperunan tuotantosopimus palautettava Vipu-liitteenä tai maaseutuyksikköön 18.6.2024 mennessä
- Merkitse siemenlisäysala tärkkelysperunan omaksi siemenlisäykseksi. Et saa sisällyttää sitä sopimukseen

# Erikoiskasvipalkkio

- Sokerijuurikkaan sopimustuotanto
- Tattari
- Valkuaisherne, kik-herne(uusi) linssi, ruoka-, rehu- ja tarhaherne, härkäpapu ja makea lupiini
- Öljykasveista: kevät- ja syysrapsi, kevät- ja syys rypsi, öljypellava, öljyhamppu ja ruistankio (camelina)
- Auringonkukalle ei enää makseta palkkiota
- Valkuais- ja öljykasvien seokset ovat palkkiokelpoisia ainoastaan kasvikoodilla: **Seoskasvusto, herne/härkäpapu/makealupiini/linssi, öljykasvit**
  - Riittää, että seos sisältää kahta kasvikoodissa lueteltua kasvia

# Luonnonhaittakorvaus: tukiehdot

- Hakijan on oltava yli 18-vuotias ja aktiiviviljelijä.
- Ehdollisuus
- 5 hehtaaria korvauskelpoista maatalousmaata.
  - *Vain LHK* -korvauskelpoinen menettää korvauskelpoisuuden, kun maankäyttölaji muuttuu.
- Kesantorajoite: kesannot + luonnonhoitonurmi yhteensä 25 %
  - Poistuu: Viherkesanto (riista, maisema ja pölyttäjä)
  - Jää: Viherkesanto (nurmi ja niitty)
  - rajoitteeseen ei lasketa Etelä-Suomen tuottamattomaksi alaksi ilmoitettuja lohkoja. (Varsinais-Suomi)
- Degressio eli tuen väheneminen tilakoon kasvaessa.
- Maatalousmaa ja maataloustoiminta
  - Tuen ehtojen noudattamista seurataan satelliiteilla.



# EKOJÄRJESTELMÄTUKI 2024

## Toimenpiteet vuonna 2024 enintään:

- Talviaikainen kasvipeite 50 €/ha
- Luonnonhoitonurmet 65 €/ha
- Viherlannoitusnurmet 80 €/ha
- Monimuotoisuuskasvit 300 €/ha

## Rajoitteet

- Voit saada tukea talviaikainen kasvipeitteisyys -toimenpiteestä vain, jos saat myös perustulotukea.
- Luonnonhoitonurmia, viherlannoitusnurmia ja monimuotoisuuskasveja koskevien ekojärjestelmien tukea voidaan myöntää yhteensä enintään 25 prosentille tilasi suorien tukien tukikelpoisesta alasta.

# Talviaikainen kasvipeitteisyys

- Tukikelpoista: kasvipeitteinen ala sekä sänki, ml. Kemiallisesti tuhottu sänki
- Kelvolliset kasvit on lueteltu Ruokaviraston nettisivuilla:  
[Kasvilistat: Millä kasveilla tukiehdot täyttyvät?](#)
- Muista säilytysajat ja Vipu-mobiilin kuvasuositukset, mahdolliset selvityspyynnöt hoidetaan syysilmoituksen muutosaikana

# Luonnonhoitonurmi

- Niittovelvoite joka toinen vuosi 15.9. mennessä
- **UUTTA!** Vipuun tulossa karttataso aloista, missä satelliitti on havainnut niiton 2023, ja jota ei vuonna 2024 tarvitse niittää
- **EI MUUTOKSIA:**
  - Luonnonhoitonurmelle ei makseta ympäristötuen perustaso 45 €/ha
  - Kasvusto kylvetään monivuotisilla nurmikasveilla max 20% typensitojia, voi käyttää myös aiemmin perustettua nurmea
  - EI saa lannoittaa, EI vaadita viljavuustutkimusta
  - Kasvusto säilytettävä 31.8. asti ja päätetään aikaisintaan 1.9.
  - Mikäli lhn perään tulee syyskasvi saa päättää 1.8. alkaen
  - Mikäli lhn on ollut vähintään 2v, saa lannoittaa syyskasvia kylvettäessä (viljavuustutkimus)



# Viherlannoitusnurmi

- Kasvusto kylvetään vähintään 4 kasvilajilla, max 20% typensitojia, voi olla perustettu jo vuonna 2023 tai vuonna 2022 suojakasviin
  - **UUTTA:** peltotukihakemuksen kasvulohkotiedoissa onko perustettu tuenhakuvuonna vai aiemmin.
- Viherlannoitusnurmet, joille myönnetään viherlannoitusnurmiin tukea useana vuonna peräkkäin on niitettävä viimeistään 15.9. toisena vuonna. Jos niittoa ei ole vuonna 2023 todettu pinta-alamonitoroinnissa, kasvusto on niitettävä vuonna 2024.
  - **UUTTA:** VIPUSSA viljelijän apuna karttataso, josta voi katsoa onko ala satelliittiseurannan perusteella niitetty vuonna 2023
  - Vaikeissa rikkakasvitilanteissa niitettävä vuosittain
- Kasvusto säilytettävä 31.7./31.8. asti
- Ei saa lannoittaa -> tarkista viljavuusnäytteen ajantasaisuus ennen kylvöä

# Monimuotoisuuspellot

- Kasvustot perustettava vuosittain, myös vuonna 2023 syyskylvöllä perustettu kasvusto käy
- Kasvustoa ei voi perustaa suorakylvämällä nurmeen
- Kasvinsuojeluaineita ei saa käyttää koko kalenterivuoden aikana, lannoittaminen on sallittu perustamisen yhteydessä (myös karjanlannalla)
- Monimuotoisuuskasvien siemenseoksiin on tullut muutoksia, lähinnä lisäyksiä
  - Tarkista Ruokaviraston sivuilta kelpaako siemenseoksesi ja millä kasvukoodilla (Pölyttäjähönteis- ja maisemakasvit, Riistakasvi, Niittykasvi, Peltolintukasvit)
  - Kirjaa ylös siemenseos ja siementen osuudet
- Jos Niittykasvit ja Peltolintukasvit ilmoitetaan 2v peräkkäin , kasvusto on perustettava siemenseoksella, jossa on vähintään kaksi lajia monivuotisia
- Satelliittiseuranta: tarkkaillaan niittoa (aik. 1.8.) ha kasvuston säilytystä (vähintään 15.9. asti)

# Pölyttäjähönteis- ja maisemakasvit

Siemenseoksessa saa olla vain kahden tai useamman seuraavan kasvin tai kasviryhmän siemeniä (lisäykset **punaisella**):

- |   |                         |  |
|---|-------------------------|--|
| 1) auringonkukka                        | 12) <b>unikot</b>       | 23) <b>muut kuin kohdassa 1—22 mainitut kylvövuonna kukkivat kaksisirkkaiset kasvit.</b>   |
| 2) hunajakukka                          | 13) <b>kesälemmikki</b> |  |
| 3) sinimailanen                         | 14) <b>suvikakkarat</b> |  |
| 4) apilat                               | 15) <b>kesäharso</b>    |  |
| 5) kelta-, <b>sini- ja valkolupiini</b> | 16) <b>sinappi</b>      | • <b>Pölyttäjähönteis- ja maisemakasvien seoksessa saa olla kohdassa 23 tarkoitettuja muita kylvövuonna kukkivia kaksisirkkaisia kasveja enintään 30 prosenttia siemenseoksen painosta, ei kuitenkaan hampun siemeniä.</b> |
| 6) virnat                               | 17) <b>tattari</b>      |  |
| 7) ruis- tai ahdekaunokki               | 18) <b>rapsi</b>        |  |
| 8) malvat                               | 19) <b>retikat</b>      |  |
| 9) kehäkukat                            | 20) <b>maloppi</b>      |  |
| 10) öljypellava                         | 21) <b>kesämalvikki</b> |  |
| 11) mesikät                             | 22) <b>rypsi</b>        |  |

# Riistakasvit

- 1) viljat
  - 2) tattari
  - 3) auringonkukka
  - 4) öljypellava
  - 5) rypsi
  - 6) rapsi
  - 7) sinappi
  - 8) herne
  - 9) härkäpapu
  - 10) rehukaali
  - 11) retikat
  - 12) rehusokerijuurikas
  - 13) nauriit
  - 14) ruisvirna
  - 15) rehuvirna
  - 16) ruistankio
  - 17) heinäkasvit
  - 18) apilat
  - 19) sikuri
  - 20) kumina
  - 21) mailaset
  - 22) keltamaite
  - 23) hunajakukka
  - 24) keltiö
  - 25) heinäratamo.
- Viljan, heinäkasvien ja apilan riistakasviseoksissa on aina oltava myös jonkin muun listalla luetellun kasvin siemeniä.
  - Heinäkasveja saa olla enintään 20 prosenttia siemenseoksen painosta.
  - Siemenseoksessa saa olla muita kuin ohessa olevassa listassa tarkoitettuja kasveja enintään 15 prosenttia siemenseoksen painosta, ei kuitenkaan hampun siemeniä.

# Niittykasvit

Siemenseoksessa on oltava *nurmiröllin, lampaannadan tai jäykkänadan* sekä **vähintään kahden** seuraavan niittykasvin siemeniä (lisäykset **punaisella**):

- 1) harakankello
- 2) valkoailakki
- 3) ahdekaunokki
- 4) keltasauramo
- 5) ketoneilikka
- 6) mäkitervakko
- 7) nurmikohokki
- 8) purtojuuri
- 9) puna-ailakki
- 10)päivänkakkara

- 11)ruusuruoho
- 12)särmäkuisma
- 13)ruiskaunokki
- 14)kehäkukka
- 15)hunajakukka
- 16)kumina.

- Seoksessa saa olla lisäksi muiden yksivuotisten niittykasvien tai virnojen siemeniä, **ei kuitenkaan heinien siemeniä.**

# Peltolintukasvit

Siemenseoksessa on oltava vähintään yhden niittykasvien luettelossa (edellinen dia, kohdat 1—16) tarkoitetun niittykasvin ja vähintään yhden seuraavan kasvin tai kasviryhmän siemeniä (lisäykset **punaisella**):

- |                    |  |
|--------------------|--|
| 1) pellava         | 11) <b>mesikäät</b>  |
| 2) durra           | 12) <b>virnat</b>  |
| 3) tattari         | 13) viljat   |
| 4) <b>hirssi</b>   | 14) <b>sikuri.</b>   |
| 5) maissi          | • Seoksessa saa olla viljojen siemeniä enintään 50 kiloa hehtaaria kohden.   |
| 6) auringonkukka   | • Seoksessa saa olla lisäksi muiden yksivuotisten niittykasvien tai virnojen siemeniä, ei kuitenkaan heinien siemeniä. |
| 7) kvinoa          |  |
| 8) rypsi           |  |
| 9) rapsi           |  |
| 10) <b>sinappi</b> |  |

# KIITOS!